

CÓMO AVANZAR EN LA GESTIÓN DE LA INNOVACIÓN EN MI EMPRESA

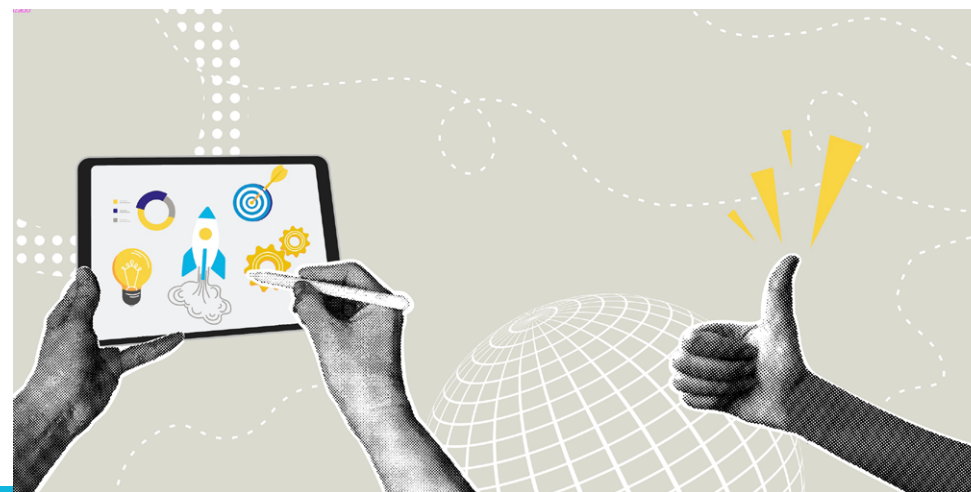
[INSCRÍBETE AQUÍ](#)

FECHAS Y HORARIO	Jueves, 26 de marzo. De 09:30 a 13:30 h.
FORMATO	Presencial.
LUGAR	Hermanos Lumiere 11, Vitoria-Gasteiz, Álava. Parque Tecnológico de Euskadi- Campus Vitoria-Gasteiz.
DURACIÓN	4 horas.
PLAZAS	30.
DIRIGIDO A	<p>Exclusivo para pymes de más de 10 trabajadores:</p> <ul style="list-style-type: none">• Que quieran iniciar o avanzar en sus dinámicas y proceso de gestión de la innovación.• Cargos de gerencias y responsables de departamentos que mediante casos prácticos quieran conocer y asentar las bases de la innovación empresarial y cómo gestionarla en su empresa. <p>* Máximo dos personas por empresa.</p>

OBJETIVOS DE APRENDIZAJE

Proporcionar criterios y herramientas para:

- Asentar las bases de la innovación empresarial y su aportación a la estrategia de la empresa.
- Comprender el proceso de gestión de la innovación y diferenciar sus diferentes formas de abordaje: gestión de la innovación puntual (proyecto de innovación) y sistemática (estrategia, cartera de proyectos de innovación).
- Conocer y disponer de herramientas para la gestión de la innovación.
- Obtener información clave para el fácil acceso a recursos de apoyo a la innovación.
- Conocer casos prácticos de gestión de la innovación en pymes.



CONTENIDOS DE LA FORMACIÓN

- 1. Innovación en la pyme.**
 - ¿Qué entendemos por innovación en el ámbito de la empresa?
 - ¿Por qué y para qué innovar en la pyme?
 - ¿Se puede gestionar la innovación?
- 2. Gestión de la innovación en la pyme.**
 - ¿Dónde nos situamos en nuestra empresa?
 - Formas de abordar la innovación: puntual o sistemática.
- 3. Ámbitos y herramientas para la gestión de la innovación en la pyme.**
 - Estrategia de innovación.
 - Proceso de gestión de la innovación.
 - Cartera de proyectos de innovación.
 - Indicadores para la medición de impactos y resultados.
- 4. Recursos a disposición de las pymes.**
 - Red de Agentes de Apoyo a la Innovación.
 - Organizaciones del conocimiento y soluciones especializadas.
 - Principales instrumentos de financiación y servicios para las pymes.
- 5. Casos de empresas con experiencia en gestión de la innovación.**

Nota: Para aquellas empresas que lo deseen, se ofrecerá la posibilidad de agendar una sesión de seguimiento personalizada tras la formación.

FORMACIÓN IMPARTIDA POR



**ROBERTO MANSO
DEL CAÑO**

Responsable de proyecto
en la Agencia Vasca de la
Innovación, Innobasque

Licenciado en Administración y Dirección de Empresas y máster en Desarrollo Directivo por la Universidad de Deusto. Formación complementaria en modelos de negocio, gestión de la innovación, Industria 4.0, metodologías ágiles y conocimiento del tejido empresarial vasco y del sistema vasco de I+D+i.

Desde su incorporación a la Agencia Vasca de la Innovación, Innobasque en 2013, ha desarrollado su carrera profesional en el área de la innovación en empresas. Ha liderado y coordinado proyectos relacionados con la innovación en los modelos de negocio y la gestión de la innovación. Es responsable del Mapa de Innovación Vasca, un buscador de soluciones, casos prácticos y agencias del Ecosistema Vasco de Innovación. Además, asesora a empresas, ayudándolas a trabajar sus retos y problemáticas gracias a la innovación.



**OLGA GÓMEZ
GERBOLÉS**

Responsable de proyecto
en la Agencia Vasca de la
Innovación, Innobasque

Licenciada en Ciencias Económicas, especializada en Desarrollo Regional y Urbano, por la Universidad del País Vasco (EHU). Cuenta con formación complementaria en gestión de la tecnología y la innovación en las organizaciones, competitividad empresarial y desarrollo regional, gestión del cambio y participación genuina y *design thinking*, así como en la gestión y mejora del proceso de innovación. Coautora en diferentes publicaciones sobre metodologías y experiencias de innovación en cooperación.

Desde su incorporación al Clúster del Conocimiento en Gestión Empresarial (1999) y a la Agencia Vasca de la Innovación, Innobasque (2007), desarrolla su trayectoria profesional en áreas de asesoramiento en innovación en cooperación y gestión basada en las personas. Además, trabaja en activación de equipos y proyectos de innovación, construcción de redes y comunidades de innovación, con impacto en distintos sectores como el industrial, el agroalimentario y el de la salud.