

ELABORACIÓN DE UN *BUSINESS CASE* DE MI PROYECTO A HORIZONTE EUROPA

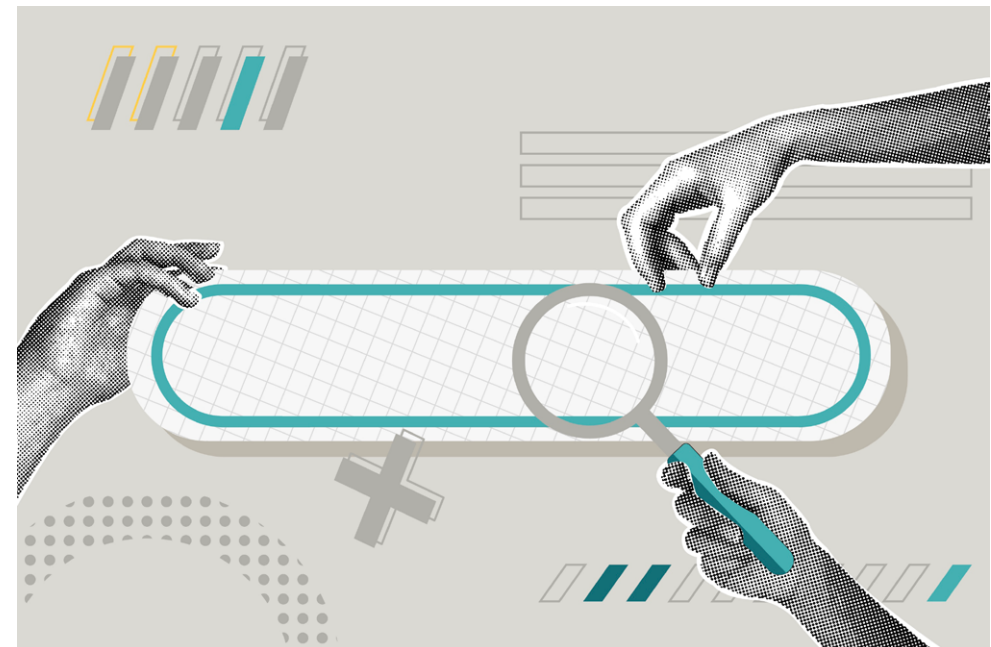
INSCRÍBETE AQUÍ



FECHAS Y HORARIO	Martes, 28 de abril. De 9:00 a 11:30 h.
FORMATO	Online.
LUGAR	Se facilitará el enlace tras la confirmación de la plaza.
DURACIÓN	2,5 h.
PLAZAS	30.
DIRIGIDO A	<p>Exclusivo para empresas vascas y agentes del Sistema Vasco de Ciencia, Tecnología e Innovación:</p> <ul style="list-style-type: none"> • Con necesidad o interés en preparar proyectos europeos de I+D+i a Horizonte Europa. • Con cierta experiencia en la presentación y preparación de proyectos de I+D+i en programas europeos. <p>* Máximo dos personas por organización.</p>

OBJETIVOS DE APRENDIZAJE

- Diferenciar *business plan* de un *business model* y de un resumen ejecutivo.
- Conocer los principales elementos del *business case*.
- Aprovechar los conocimientos en torno al *business case* para lograr mayor impacto en los proyectos que se presenten.
- Conocer las oportunidades de mercado y despliegue en la Unión Europea en el corto y medio plazo.



CONTENIDO DE LA FORMACIÓN

1. ¿Qué es un *business case*? Diferencia con *business plan*, *business model* o el resumen ejecutivo.
2. Plantilla y elementos del *business case*.
 - Propósito.
 - Entorno económico/ empresarial (mercado objetivo y tamaño en la Unión Europea y global).
 - Planteamiento del problema y su encaje con el mercado.
 - Suposiciones y restricciones.
 - Alternativas viables.
 - Comparación y clasificación de opciones por *stakeholders*.
 - Plan de trabajo, presupuesto y recursos organizativos necesarios.
 - Cumplimiento del *outcome* esperado e indicadores.
 - Dirección, calidad y análisis de riesgos.
3. Impacto esperado del proyecto por parte de la Comisión Europea: mejora de las oportunidades de mercado y despliegue en la Unión Europea en el corto y medio plazo.

IMPARTIDO POR



**JAVIER MEDINA
ANTÓN**

CEO en Qi EUROPE

Economista, especialidad en finanzas. Máster en Negocios Energéticos y PDG por IESE Business School. Mentor Empresarial certificado de la Comunidad de Madrid. Mentor del Programa Women Leadership de la Comisión Europea. Desarrolla desde 1995 su carrera profesional en el diseño y desarrollo estratégico de nuevos modelos de negocio (propuesta de valor, modelización y optimización de capital, precios, rentabilidades y costes, *seed&startup capital*, *private equity*, *venture capital*, competitividad y productividad), operaciones de transferencia de tecnología y proyectos de I+D+i (bróker de tecnologías, financiación y análisis de inversiones, valoración DFC y *Venture Capital Method*, estructuración, negociación y venta/alianzas), así como redacción, gestión y justificación de proyectos de I+D+i) y desarrollo de nuevo negocio (captación de mercado, diversificación, crecimiento e internacionalización) en entornos digitales / tecnológicos / industriales con responsabilidad directa en la innovación y desarrollo de nuevos productos y servicios tecnológicos.

